

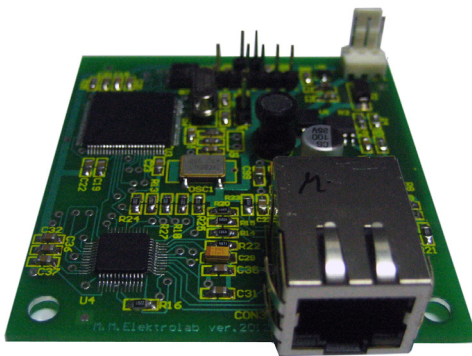
## PUNJAČ-ISPRAVLJAČ 48V / 40A Model: PI 4840



## OPIS:

- Uređaj služi za bezprekidno napajanje DC potrošača, 48Vdc, sa eksternom baterijom 48V dc koja napaja ceo uređaj u situacijama kad nestane mrežni napon napajanja.
  - Izvor se sastoji se iz sledećih blokova:
    - Punjač za baterije 48V koji puni baterije po IU karakteristici.
    - Ispravljač 48V koji napaja dc potrošače na svom izlazu
    - Kontrolna jedinica-upravlja celokupnim sistemom napajanja: prikazuje na displeju merne veličine i status sistema, daje komandu za pogon na baterijama ili mrežnom napajanju, šalje informacije na LAN karticu, zaštite i protekcije.
    - LAN kartica sa SNMP i HTTP protokolima sa pratećim softverima, omogućava daljinski nadzor izvora u realnom vremenu.
    - Baterije 48Vdc (4 x 12V) –omogućavaju napajanje celokupnog izvora kada nema mrežnog napajanja.
  - Izlaz 48Vdc visoke stabilnosti koji napaja potrošače dok je mrežni napon prisutan i u dozvoljenim granicama, kada nestane mrežni napon - na izlaz se prosleđuje baterija i pritom nema pauze.
  - Kada mrežni napon nestane ili je isti van dozvoljenih granica, svi potrošači koji se napajaju na izlazu 48Vdc sada crpe energiju iz baterija, kada se baterija isprazni do dozvoljenog nivoa, uređaj se isključuje i više ne postoji ni najmanja potrošnja iz baterije. Kada se mrežni napon vrati u dozvoljene granice, uređaj se automatski restartuje, počinje da puni baterije i napaja potrošače na izlazu 48Vdc.
  - LAN kartica omogućava pregled statusa izvora i mernih veličina u realnom vremenu putem HTTP protokola, dok putem SNMP i ostalih pratećih softvera omogućava slanje svih alarma (trapova) i mailova u realnom vremenu.
  - Veliki broj kvalitetnih zaštita od svih situacija koje mogu nastati tokom rada i eksploatacije.
  - Uređaj je potpuno automatizovan i ne zahteva ljudsko prisustvo i održavanje.
  - Ukoliko se desi neki od alarma, uređaj se isključuje i situacija se memoriše, nakon ponovnog uključanja pojavljuje se natpis koji se alarm desio. Svi alarmi se šalju putem LAN komunikacije.
- Mogu se pojaviti sledeći alarmi: Preopterećenje, Pregrevanje, Prepunjavanje baterija, Baterija prazna, Proveriti baterije.

Izgled LAN kartice i HTTP prozora:



Smart Sinus UPS  
Model: T22

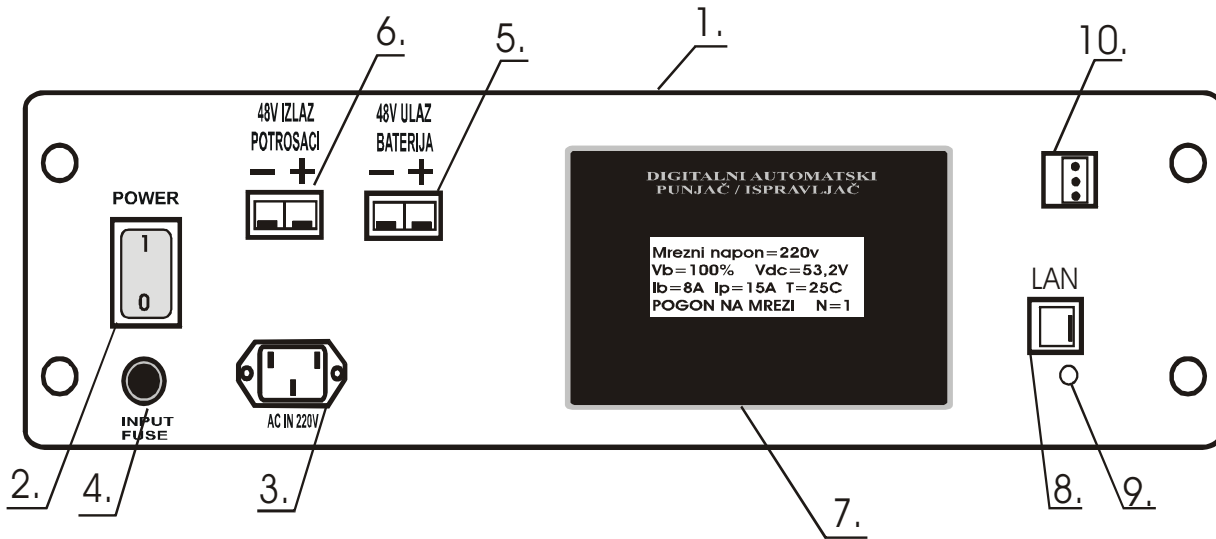
Monitoring values		Alarms	
Name	Value	Alarm type	Status
Input Voltage	214 V	Network fault	Regular
Output Voltage	214 V	Empty Battery	Regular
Output Power	0 %	Check Battery	Regular
Input Frequency	50 Hz	Overload	Regular
Battery Voltage	100 %	Overcharge	Regular
Temperature	16 C	Overheat	Regular
Serial Number	1022	By-pass	Regular

Copyright © 2013 MM Elektrolab. All rights reserved.

## TEHNIČKE KARAKTERISTIKE:

MODEL:	PI 4840
ULAZ:	
Napon:	230V ac (od 180V~ do 265V~) C14
Frekvencija:	50Hz +/- 10 %
IZLAZ:	
Napon:	48V dc (SB50) max 44A
Snaga:	2400W max
Frekvencija:	50Hz +/- 0,1%
Vreme transfera:	0mS
Zaštite od:	Kratkog spoja , preopterećenja na izlazu, prepunjavanja i predubokog pražnjenja baterija, visokog ili niskog napona na ulazu i izlazu uređjaja, od pregrevanja, praćenje temperature ambijenta, zaštita od obrnutog polariteta baterija.
Prednji panel:	Alfa-numerički displej za prikaz: - ulazni napon 220V~, napon baterija, struja punjenja baterija, izlazni napon 48Vdc, izlazna struja na 48Vdc, vreme rada na baterijama, status izvora, temperatura ambijenta, statusi alarma.
Baterije:	Gelirane, bezodrzavajuće, nominalno 48V (4 x 12V) (Povezivanje putem konektora SB50)
Punjač:	IU karakteristika
Vreme punjenja:	6-8h
Komunikacija:	LAN + Software Relejna daljinska signalizacija
Temperatura:	-20°C do + 50°C
LVD confirmity :	EN 60950
EMC confirmity:	EN 62040-2:2006
Dimenzije:	REK
Visina:	10 cm
Širina:	43,5/48 cm
Dubina:	40 cm
Težina u kg:	5 kg
Safety mark :	CE

IZGLED PREDNJEG PANELA:



1. Prednji panel Rek
2. Prekidač za uključenje-isključenje izvora.
3. Ulaz 220V~
4. Ulazni mrežni osigurač 16A
5. Konektor SB50 (Crveni) za dovod baterijskog napona 48V nominalno.
6. Konektor SB50 (Plavi) za dovod potrošača 48Vdc.
7. Prednji panel sa alfanumeričkim displejom
8. Lan kartica (dovod RJ45)
9. Taster za reset parametara LAN kartice
10. Relejna daljinska signalizacija